

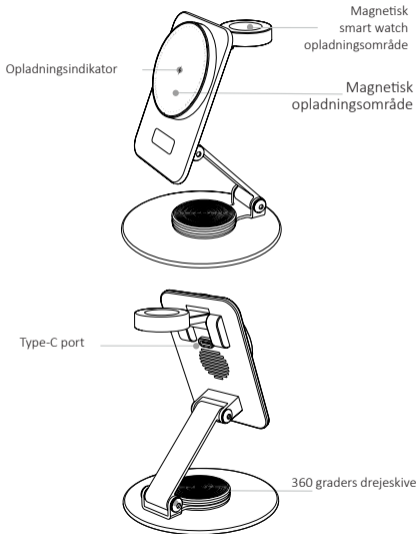
hâws

Sammenfoldelig trådløs opladningsstation 3-i-1
Foldable Wireless Charging Station 3-in-1
Faltbare kabellose 3-in-1-Ladestation



Brugermanual
User manual
Bedienungsanleitung

Sammenfoldelig trådløs opladningsstation 3-i-1



TEKNISKE DATA

Input:

Konverteringshastighed:

Standard:

Output til mobiloplading:

Output til opladning af ur:

Output til opladning af earbuds:

9V/2A og derover

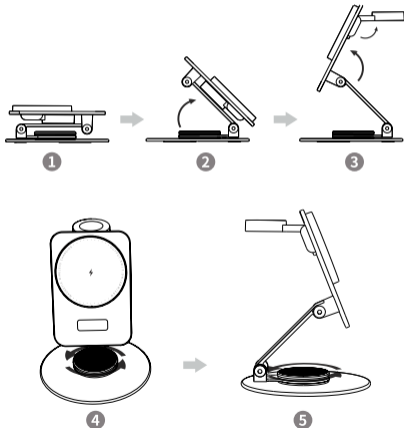
≥80%

Qi

Op til 15W (maks.)

3W (maks.)

5W (maks.)



SÅDAN BRUGER DU DEN

1. Følg trinene for at åbne den foldbare del af produktet. Figur 1 til 3
2. Drej den øverste del af produktet for at justere den øverste del 360 grader. Figur 4+5
3. Når strømforsyningen er tilsluttet, er produktet i tændt tilstand.
4. Placer mobiltelefonen med MagSafe trådløs opladningsfunktion tæt på produktets magnetiske opladningsområde. Den magnetiske gensidige tiltrækning er fastgjort til produktet, automatisk justeret med opladningspositionen, og mobiltelefonen går i opladningstilstand.
5. Fjern enheden, og sæt produktet i standby igen.
6. Drej urmodulet, sæt uret i opladningsposition, og uret går i opladningstilstand.

ADVARSLER

1. Træk ikke hårdt i strømledningen for at undgå, at den knækker eller falder af.
2. Skil den ikke ad selv, og kast den ikke i ild eller vand for at undgå kortslutning og lækage.
3. Må ikke bruges i meget høje temperaturer, fugtige eller ætsende miljøer for at undgå lækage af elektricitet på grund af skader på kredsløbet.
4. Skil ikke produktet ad, slå på det, klem det sammen produktet eller sæt det i brand.
5. Brug det ikke, Hvis det er meget opsvulmet.

FAQ

Opladningen er relativt langsom

Størrelsen på den trådløse opladningsstrøm, der tillades af selve mobiltelefonen eller den eksterne modtagerspole, er ikke den samme. samme, eller applikationen kører med et stort strømforbrug. Når mobiltelefonen oplader, anbefales det at reducere eller lukke applikationen.

Telefonopladningen er uregelmæssig

Hvis opladningsstrømmen ikke er tilstrækkelig, skal du bruge et opladningshoved (adapter) med tilstrækkelig effekt på 9V/2A eller QC2.0 eller højere.

Opvarmning

Det er typisk for modtagerspølen eller sendekortet at generere varme under trådløs opladning. Det anbefales at justere positionen for at reducere varmen.

Opladeren virker ikke

Placer ikke metalgenstande eller magnetkort i opladningsområdet. Hvis produktet overophedes og ikke virker, skal du fjerne telefonen for at køle den ned og prøve at oplade igen.

Din telefon eller dit ur vil ikke oplade

Hvis modtagerspølen på mobiltelefonen eller uret er defekt, eller opladningspositionen er unøjagtig, anbefales det at udskifte modtagerspølen eller reparere den.

GARANTI OG SERVICE

Vores produkter gennemgår en streng kvalitetskontrolproces før levering. Hvis produktet uventet er blevet beskadiget eller har udviklet en defekt under produktion eller transport, bedes du returnere det til forhandleren. Du kan lovligt gøre krav på garantien under følgende omstændigheder:

Produktet er omfattet af en 2-årig garanti fra købsdatoen. Fejl forårsaget af forkert brug eller håndtering, fejl forårsaget af uautoriserede indgreb eller reparationer og fejl forårsaget af brug af ikke-originale dele er ikke dækket af garantien.

KORREKT BORTSKAFFELSE

Ved slutningen af dit produkts levetid skal det gå til et specielt tilpasset genbrugscenter.

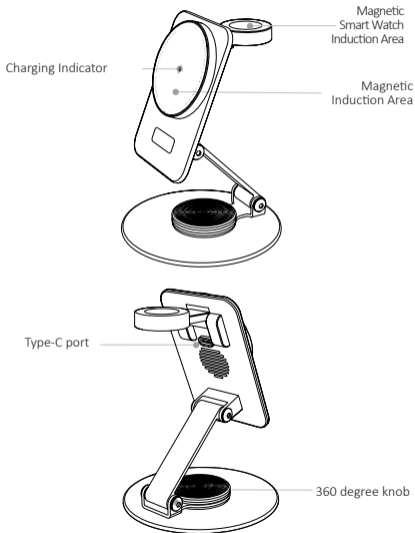


Symbolet på produktet eller på dets emballage angiver, at dette produkt ikke må behandles som husholdningsaffald. I stedet skal den overleveres til den relevante.

Opsamlingssted for genanvendelse af elektrisk og elektronisk udstyr. Ved at sikre, at dette produkt bortskaffes korrekt, hjælper du med at forhindre potentielle negative konsekvenser for miljøet og menneskers sundhed, som ellers kan være forårsaget af upassende håndtering af affald af dette produkt. For mere detaljerede oplysninger om genanvendelse af dette produkt, bedes du venligst kontakte dit lokale rådskontor eller din husholdningsaffaldstjeneste.

Direktivet om affald af elektrisk og elektronisk udstyr (WEEE) (2012/19/EU) er blevet indført for at genanvende produkterne ved hjælp af de bedste tilgængelige genanvendelses- og genanvendelsesteknikker for at minimere miljøpåvirkningen, behandle eventuelle farlige underlag og undgå den voksende deponering af affald. Kontakt de lokale myndigheder for at få oplysninger om korrekt bortskaffelse af elektrisk og elektronisk udstyr.

Foldable Wireless Charging Station 3-in-1



Foldable Wireless Charging Station 3-in-1

TECHNICAL DATA

Input:

5V/2A & above

Convert Rate:

≥80%

Standard:

Qi

Phone Charging Output:

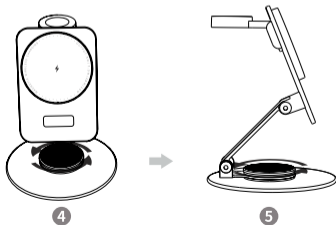
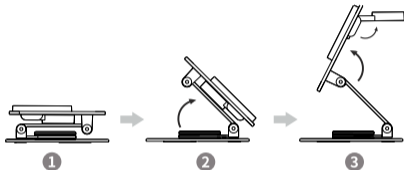
Up to 15W (max)

Watch Charging Output:

2,5 W (max)

Earbuds Charging Output:

3W (max)



HOW TO USE

1. Follow the steps to open the folding part of the product. Figure 1 to 3.
2. Rotate the upper part of the product to adjust the upper part 360 degrees. Figure 4+5
3. When the power supply is connected, the product has entered the power-on state.
4. Place the mobile phone with MagSafe wireless charging function close to the magnetic charging area of the product. The magnetic mutual attraction is fixed to the product, automatically aligned with the charging position, and the mobile phone enters the charging state.
5. Remove the device and restore the product to standby.
6. Rotate the watch module, put the watch into the charging position, and the watch enters the charging state.

Foldable Wireless Charging Station 3-in-1

SAFETY NOTICE

1. Do not pull the power cord hard to avoid the power cord from breaking or falling off.
2. Do not disassemble by yourself or throw it into fire or water to avoid short circuit and leakage.
3. Do not use in severely high temperature, humidity or corrosive environments to avoid leakage of electricity due to damage to the circuit.
4. Do not disassemble, strike, squeeze the product or put it into fire.
5. Do not use it when it's severely swollen.

FREQUENTLY ASKED QUESTION

Charging is relatively slow

The size of the wireless charging current allowed by the mobile phone itself or the external receiving coil is not the same, or the application runs a large power consumption when the mobile phone is charging, it is recommended to reduce or close the application

The phone charging is intermittent

If the charging current is not enough, please use a charging head (adapter) with sufficient power of 9V/2A or QC2.0 or higher.

Heating

It is normal for the receiving coil or launching plate to heat up during wireless charging. It is recommended to adjust the charging position.

Charger does not work

Do not place metal objects or magnetic cards in the charging area. If the product overheats and does not work, remove the phone to cool down and try charging again.

Your phone or watch won't charge

If the receiving coil of the mobile phone or watch is faulty or the charging position is inaccurate, it is recommended to replace the receiving coil or repair it.

GUARANTEE AND SERVICE

Our products undergo a strict quality-control process before delivery. If the product has unexpectedly been damaged or developed a defect during production or transport, please return it to the retailer. You can legally make a claim under the guarantee in the following circumstances:

The product is covered by a 2-year guarantee from the date of purchase. During this period, we will repair or replace the product if it is found to be defective due to material or production faults.

Faults caused by incorrect use or handling, faults caused by unauthorised intervention or repairs, and faults caused by use of non-original parts are not covered by the guarantee.

ENVIRONMENTAL FRIENDLY DISPOSAL

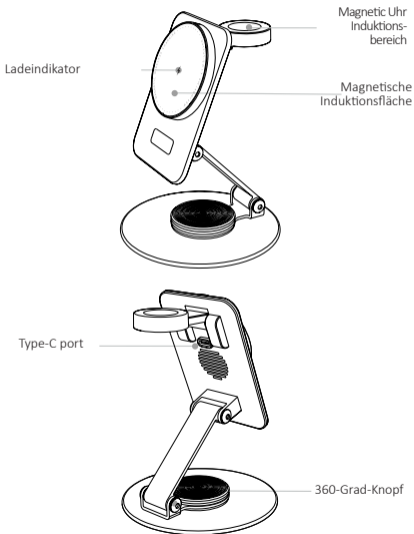
At the end of the life of your product, it should go to a specially adapted waste-recycling centre.



The symbol on the product or on its packaging indicates that this product may not be treated as household waste. Instead it should be handed over to the applicable. Collection point for the recycling of electrical and electronic equipment.

By ensuring this product is disposed of correctly, you will help prevent potential negative consequences for the environment and human health, which could otherwise be caused by inappropriate waste handling of this product. For more detailed information about the recycling of this product, Please contact your local council office or your household waste disposal service.

Faltbare kabellose 3-in-1-Ladestation



TECHNISCHE DATEN

Eingang:

9V/2A und höher

Umwandlungsrate:

≥80%

Standard:

Qi

Handy-Ladeleistung :

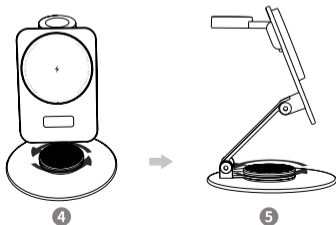
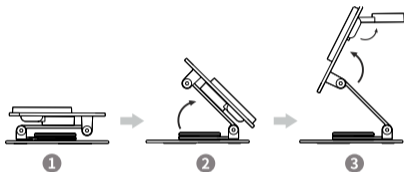
Bis zu 15W (max)

Uhren-Ladeleistung :

3W (max)

Earbuds Ladeleistung :

5W (max)



WIE MAN SIE BENUTZT

1. Befolgen Sie die Schritte zum Öffnen des klappbaren Teils des Produkts. Abbildung 1 bis 3
2. Drehen Sie den oberen Teil des Produkts, um den oberen Teil um 360 Grad zu verstellen. Abbildung 4+5
3. Wenn das Gerät an das Stromnetz angeschlossen ist, ist es in den Einschaltzustand.
4. Legen Sie das Mobiltelefon mit MagSafe Wireless Charging Funktion in die Nähe des magnetischen Ladebereichs des Geräts. Die gegenseitige magnetische Anziehungskraft wird auf das Gerät übertragen, automatisch auf die Ladeposition ausgerichtet, und das und das Mobiltelefon geht in den Ladezustand über.
5. Entfernen Sie das Gerät und schalten Sie das Produkt in den Standby-Modus.
6. Drehen Sie das Uhrenmodul, bringen Sie die Uhr in die Ladeposition und die Uhr wechselt in den Ladezustand.

SICHERHEITSHINWEIS

1. Ziehen Sie nicht zu stark am Netzkabel, um zu vermeiden, dass das Netzkabel reißt oder abfällt
2. Zerlegen Sie das Gerät nicht selbst und werfen Sie es nicht ins Feuer oder Wasser, um Kurzschluss und Leckagen zu vermeiden.
3. Verwenden Sie das Gerät nicht in Umgebungen mit sehr hohen Temperaturen, hoher Luftfeuchtigkeit oder korrosiven Stoffen, um ein Austreten von Elektrizität durch Beschädigung des Schaltkreises zu vermeiden.
4. Zerlegen Sie das Produkt nicht, schlagen Sie es nicht, quetschen Sie es nicht Produkt zerlegen, zerschlagen, quetschen oder ins Feuer werfen.
5. Verwenden Sie es nicht, wenn es stark geschwollen ist.

HÄUFIG GESTELLTE FRAGEN

Das Aufladen ist relativ langsam

Die Größe des kabellosen Ladestroms, den das Mobiltelefon selbst oder die externe Empfangsspule erlaubt, ist nicht die oder die Anwendung hat einen hohen Stromverbrauch, wenn das wenn das Mobiltelefon geladen wird, empfiehlt es sich, die Anwendung zu reduzieren oder zu schließen.

Das Telefon wird nur unregelmäßig geladen

Wenn der Ladestrom nicht ausreicht, verwenden Sie bitte ein Ladegerät (Adapter) mit einer ausreichenden Leistung von 9V/2A oder QC2.0

Heizung

Es ist normal, dass sich die Empfangsspule oder die Startplatte während des drahtlosen Aufladens. Es wird empfohlen, die Ladeposition anzupassen.

Das Ladegerät funktioniert nicht

Legen Sie keine Metallgegenstände oder Magnetkarten in den Ladebereich. Wenn das Gerät überhitzt und nicht funktioniert, nehmen Sie das Telefon zum Abkühlen heraus und versuchen Sie erneut zu laden.

Ihr Telefon oder Ihre Uhr lässt sich nicht aufladen

Wenn die Empfangsspule des Mobiltelefons oder der Uhr defekt ist oder die Ladeposition ungenau ist, wird empfohlen, die die Empfangsspule auszutauschen oder zu reparieren

GARANTIE UND SERVICE

Unsere Produkte werden vor der Auslieferung einer strengen Qualitätskontrolle unterzogen. Sollte das Produkt während der Produktion oder des Transports unerwartet beschädigt worden sein oder einen Defekt aufweisen, geben Sie es bitte an den Händler zurück. Sie können unter den folgenden Umständen einen Garantieanspruch geltend machen: Für das Produkt gilt eine Garantie von 2 Jahren ab dem Kaufdatum. Innerhalb dieses Zeitraums reparieren oder ersetzen wir das Produkt, wenn es aufgrund von Material- oder Produktionsfehlern defekt ist. mangelhaft

Von der Garantie ausgeschlossen sind Fehler, die durch unsachgemäße Verwendung oder Handhabung, durch nicht autorisierte Eingriffe oder Reparaturen sowie durch die Verwendung von Nicht-Originalteilen verursacht wurden.

UMWELTFREUNDLICHE ENTSORGUNG

Am Ende der Lebensdauer Ihres Produkts sollte es zu einem speziell eingerichteten Abfallverwertungszentrum gebracht werden. Das Symbol auf dem Produkt oder auf der Verpackung weist darauf hin, dass dieses Produkt nicht als Hausmüll behandelt werden darf. Stattdessen sollte es bei der zuständigen Sammelstelle abgegeben werden. Sammelstelle für das Recycling von Elektro- und Elektronikgeräten abgegeben werden.

Indem Sie sicherstellen, dass dieses Produkt ordnungsgemäß entsorgt wird, tragen Sie dazu bei, mögliche negative Folgen für die Umwelt und die menschliche Gesundheit zu vermeiden, die andernfalls durch eine unsachgemäße Abfallbehandlung dieses Produkts verursacht werden könnten. Für genauere Informationen über das Recycling dieses Produkts wenden Sie sich bitte an Ihre Gemeindeverwaltung oder Ihren Hausmüllentsorgungsdienst.

FUN NORDIC APS
RUGKOBBEL 260
DK-6200 AABENRAA
WWW.FUNNORDIC.DK

